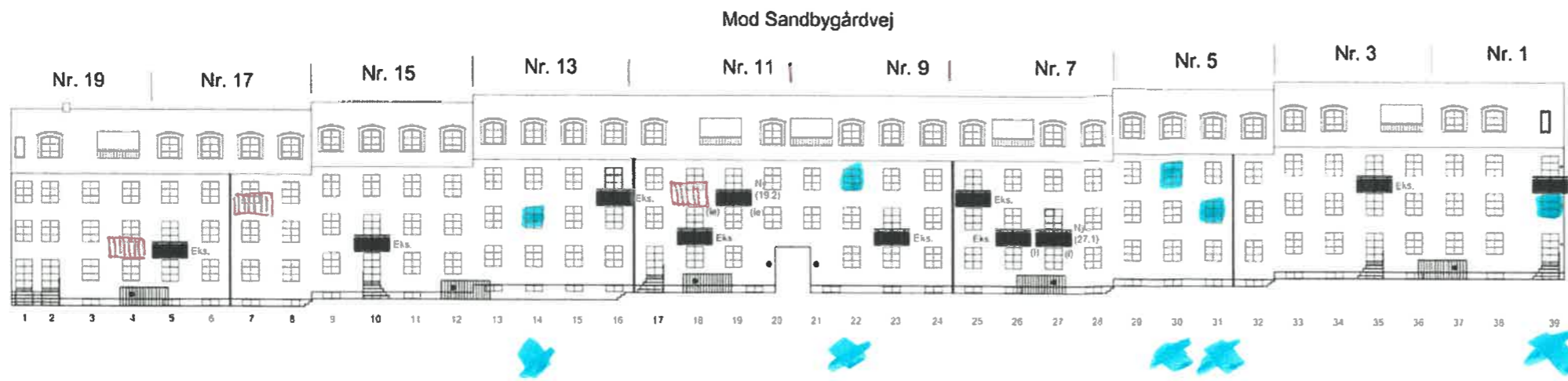
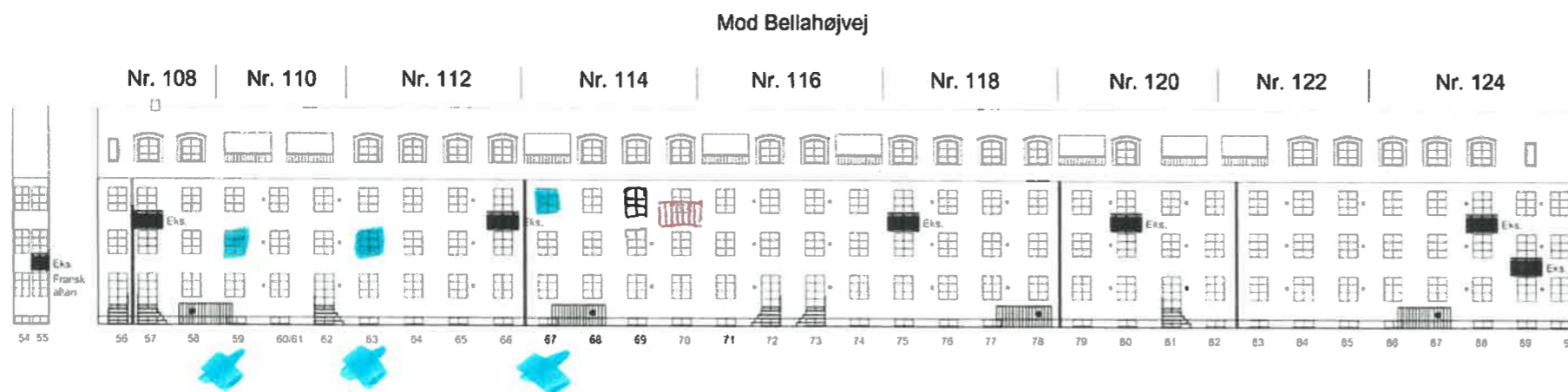


3

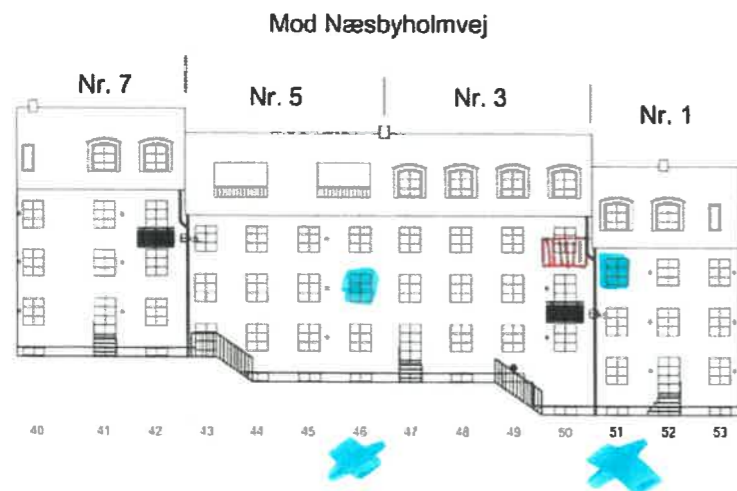


Altan
I = 2021

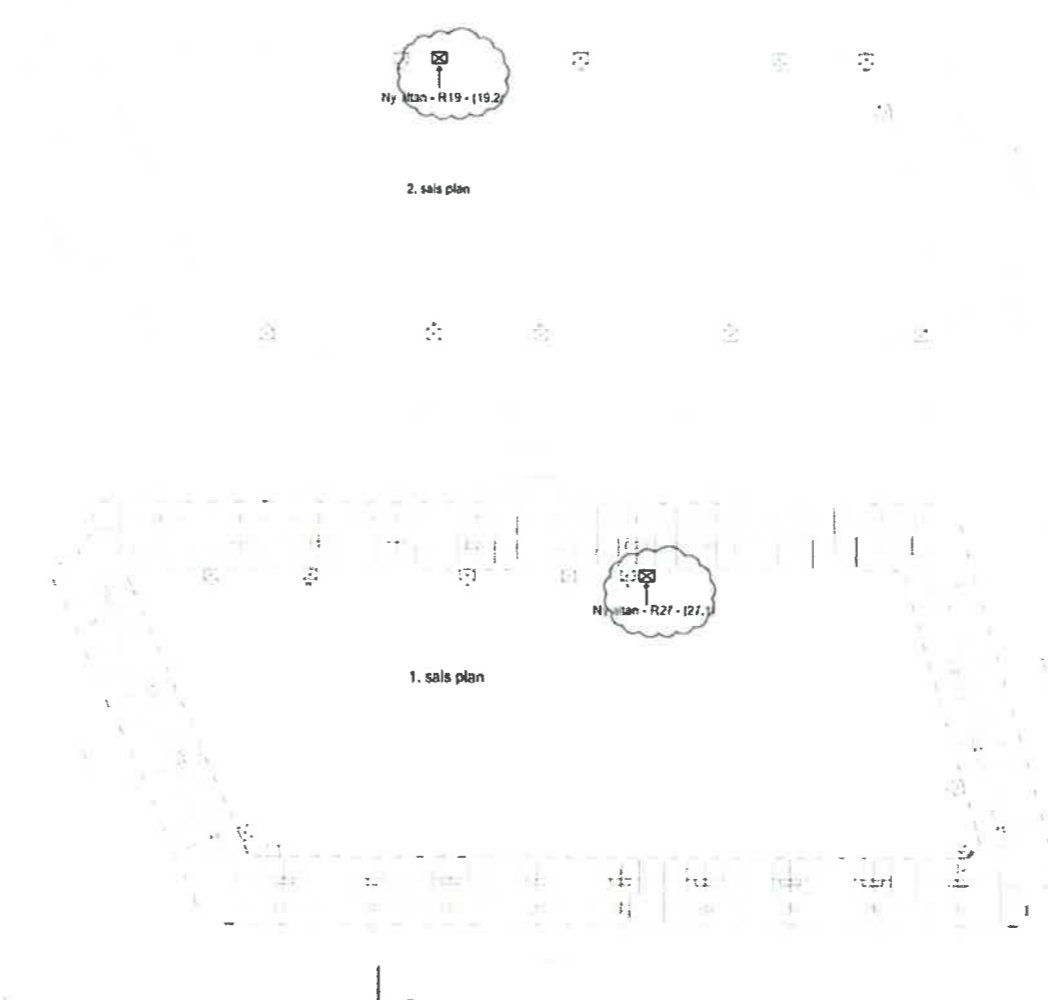
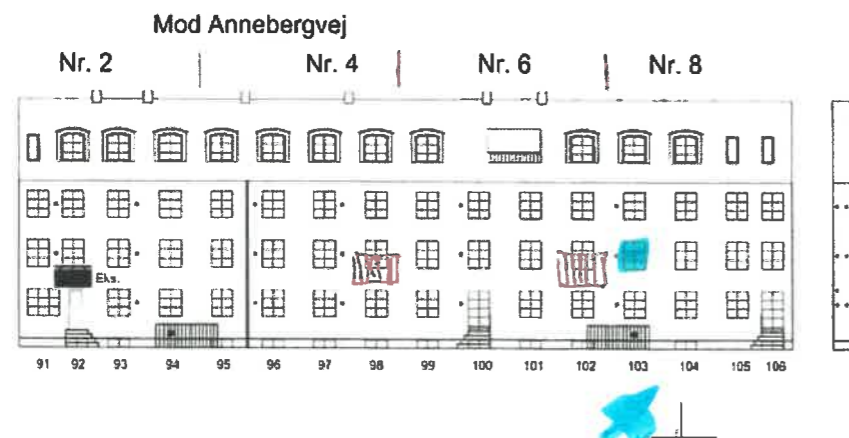
3



2



1



(26)3.01 A

Note:
 Facader og snit er opregnet på grundlag af eksisterende tegningsmateriale. Usædvanlig kan derfor forklares.
 Murpiller og vindueshuller med altaner er koncipiøse.
 Alle mål er i mm.
 Normal kontrolklasse
 Moderat kontrolklasse
 Bluværk
 Hæftning udføres varsomt.
 Antal
 Levering og montage af 2 stk. altaner model A1
 Størrelse (bundenål)
 1500 x 2000 mm
 Placering
 Sandbygårdvej 7 1. et.
 Sandbygårdvej 11 2. et.
 Bund (tegning AB100)
 100 mm, fækket aluminiumsbund
 Gulvbelægning (tegning AG230)
 Hårtræs gulv i FSC-gødetræ hårtræs. Gulvbrædderne monteres på stroer og gummielast og lægges parallelt med facaden med den glatte side opad.
 Raskværk (tegning A121)
 Raskværk i aluminium med kvadratiske træer skåret over bund og monteret mellem rekværkstøberne. Raskværket monteres med støbebeslag.
 Håndliste (tegning H100)
 Håndliste i FSC-gødetræ hårtræs. Hjemme skæres i smig med ca. 2 mm mellemrum.
 Færdig
 Raskværk i grafgrå (RAL 7024). Bund og ophængingsstål er ikke lakeret og fremstår i henholdsvis naturlialuminium og galvaniseret stål.
 Ophængning (tegning F160)
 Buntens gærdproller indspændes i murværket. På 2. sal er der medregnet fastgørelse i etageadskillelsen Loefta (udværeling i bjælkelaget).
 Afvanding/ nedløb
 Buntens har en svag hældning væk fra facaden, så afvanding sker over altanens forkant. Eksisterende nedløb på facaden bliver stående og føres gennem altanbund.
 Signatur:
 (R1) Række nr.
 (19.2) Position nr.
 (e) Indskedes i etageadskillelsen.
 (i) Indspændes i murværk.

A 13.06.2013	MF	Titel 2 stk. altaner nr. R19 - (19.2) & R27 - (27.1)
Andelsboligforening Solbjerg Bellahøjvej 104 2770 Viråse		12958
7532 Drejervej		1:200/500 21.05.201
Fremtidige forhold Plan og facader		KB (26)3.01 A